

USÛLÜ : NİM SÖZÜ

♩ = 66

NIHÂVEND ŞARKI

(LEYLÂKLAR AÇILMIŞ GELEN BAHARDIR)

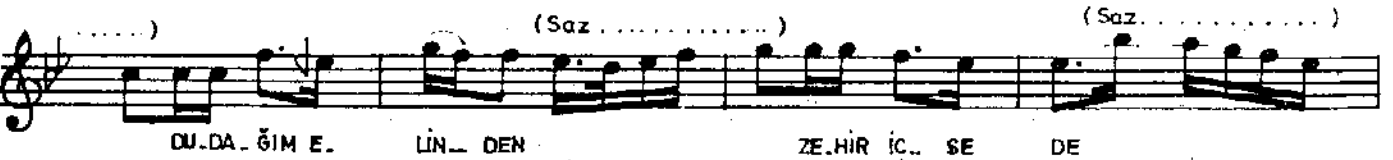
MÜZİK : ALÂEDDİN ŞENSOY

SÖZ : SALİH KORKMAZ

♩ Giriş Sazı.....



♩ Aranağme.....



NİHÂVEND ŞARKI
(LEYLÂKLAR AÇILMIŞ GELEN BAHARDIR)
(Sahife 2)

(Saz) (Saz)

Ö - NÜM DE BİN GÜ - ZEL SEC - DE ET - SE - DE

(Saz) [1. (Saz)] [2. (Saz)]

BE - NİM DE GÖN - LÜM DE YAL - NIZ SEN VAR SIN SIN

2. (Saz) (Saz)

O YEM - YE - ŞİL DAĞ - LAR ŞİM - Dİ A - ĞAR - MIŞ

(Saz) (Saz)

SAN - KI HER - YA - Nİ - Mİ HAS - RE - TİN SAR - MIŞ

(Saz)

MEC - NU - NUN GÖN - LÜN DE LEY - LÂ - Sİ VAR MIŞ

(Saz) [1. (Saz)] [2. (Saz)]

BE - NİM DE GÖN - LÜM DE YAL - NIZ SEN VAR SIN SIN

— ŞARKININ BİTİŞİ — (Saz) (Saz)

BE - NİM DE GÖN - LÜM DE YAL - NIZ SEN - VAR - SIN SON uysal

— 1 —

LEYLÂKLAR AÇILMIŞ GELEN BAHARDIR
SAÇIMDA BEYAZLAR SANMA Kİ KARDIR
HERKESİN İÇİNDE BİR DUYGU VARDIR
BENİM DE GÖNLÜMDE YALNIZ SEN VARSIN

Nakarat

BU ÖMRÜM YOLUNDA GELİP GEÇSE DE
DUDAĞIM ELİNDEN ZEHİR İÇSE DE
ÖNÜME BİN GÜZEL SECDE ETSE DE
BENİM DE GÖNLÜMDE YALNIZ SEN VARSIN

— 2 —

O YEMYESİL DAĞLAR ŞİMDİ AĞARMİŞ
SANKİ HER YANIMI HASRETİN SARMIS
MECNUNUN GÖNLÜNDE LEYLÂ Sİ VARMİŞ
BENİMDE GÖNLÜMDE YALNIZ SEN VARSIN

Nakarat